

# REVITALIZACE DVORNÍHO TRAKTU JESENICKÁ - PALACKÉHO

## D4.2 SVĚTELNĚ TECHNICKÝ NÁVRH

### SO-401 Rozvody VO

#### POZN:

Jména výrobců a obchodní názvy u položek jsou pouze informativní, uvedené jako reference technických parametrů, vzájemné kompatibility zařízení a dostupnosti odborného servisu. Lze použít výrobky ekvivalentních vlastností jiných výrobců.

Investor: Město Šumperk  
Ulice: Nám. Míru 1  
Město: 787 93 Šumperk

Datum: 15.05.2018  
Zpracovatel: Ung. Tomáš Nedoma

Ing. Tomáš Nedoma - Projektování elektrických zařízení

Zpracovatel Ung. Tomáš Nedoma

Telefon +420605532931

Fax

e-mail [tnedoma@email.cz](mailto:tnedoma@email.cz)

Rovensko 217

789 01 Zábřeh

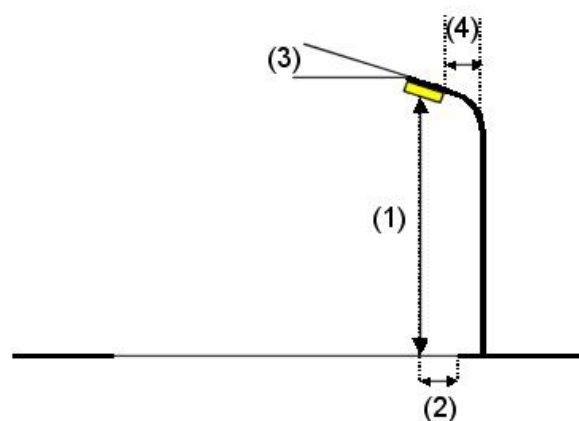
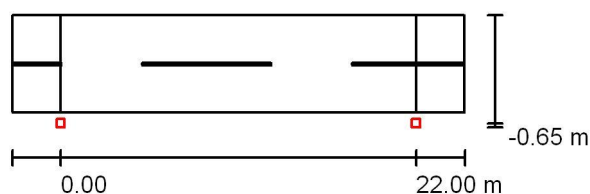
## Příjezdová komunikace / Plánovací údaje

### Profil ulice

Vozovka 1 (Šířka: 6.000 m, Počet jízdních pruhů: 2, Povrch: R3, q0: 0.070)

Činitel údržby: 0.67

### Rozmístění svítidel



Svítidlo: ZPSO ROSA 214650/3 Atlantis LED  
 Světelný tok (Svítidlo): 3500 lm  
 Světelný tok (Zdroje): 3500 lm  
 Výkon svítidla: 43.0 W  
 Umístění: jednostranně dole  
 Vzdálenost sloupů: 22.000 m  
 Montážní výška (1): 5.500 m  
 Výška světelného bodu: 5.192 m  
 Přesah (2): -0.650 m  
 Sklon ramene (3): 0.0 °  
 Délka ramene (4): 0.000 m

Nejvyšší hodnoty intenzity světla

u 70°: 130 cd/klm

u 80°: 86 cd/klm

u 90°: 48 cd/klm

Vždy do všech směrů, které u použitelně nainstalovaného svítidla tvoří stanovený úhel se spodní vertikálou.

Uspřádání splňuje třídu intenzity osvětlení G1.

Uspřádání splňuje třídu indexu oslnění D.4.

Ing. Tomáš Nedoma - Projektování elektrických zařízení

Rovensko 217  
789 01 Zábřeh

Zpracovatel Ung. Tomáš Nedoma  
Telefon +420605532931  
Fax  
e-mail [tnedoma@email.cz](mailto:tnedoma@email.cz)

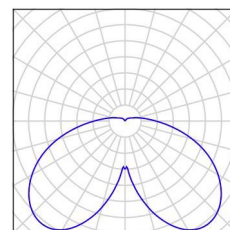
---

## Příjezdová komunikace / Kusovník svítidel

---

ZPSO ROSA 214650/3 Atlantis LED  
C. výrobku: 214650/3  
Světelný tok (Svítidlo): 3500 lm  
Světelný tok (Zdroje:): 3500 lm  
Výkon svítidla: 43.0 W  
Klasifikace svítidel dle CIE: 91  
Kód CIE Flux Code: 31 63 87 91 100  
Osazení: 1 x Atlantis Cree LMH-020 (Opravný faktor 0.850).

Obrázek svítidla najdete  
v našem katalogu  
svítidel.



Ing. Tomáš Nedoma - Projektování elektrických zařízení

Rovensko 217  
789 01 Zábřeh

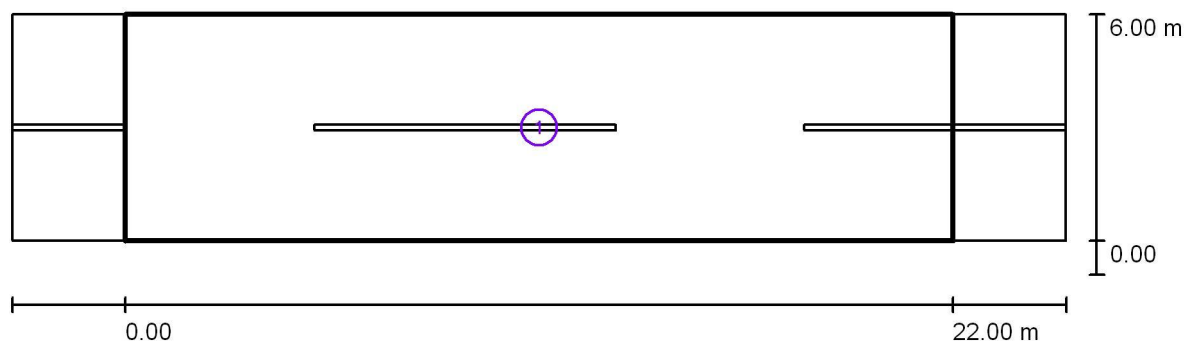
Zpracovatel Ung. Tomáš Nedoma

Telefon +420605532931

Fax

e-mail [tnedoma@email.cz](mailto:tnedoma@email.cz)

## Příjezdová komunikace / Světelně technické výsledky



Činitel údržby: 0.67

Měřítko 1:201

### Soupis vyhodnocovacího pole

- Vyhodnocovací pole Vozovka 1  
Délka: 22.000 m, Šířka: 6.000 m  
Rastr: 10 x 4 Body  
Příslušející silniční prvky: Vozovka 1.  
Zvolená třída osvětlení: S5

(Jsou splněny všechny fotometrické požadavky.)

Skutečné hodnoty podle výpočtu:

Požadované hodnoty podle třídy:

Splněno/nesplněno:

$E_m$  [lx]

4.18

$\geq 3.00$

✓

$E_{min}$  [lx]

1.27

$\geq 0.60$

✓

Ing. Tomáš Nedoma - Projektování elektrických zařízení

Rovensko 217  
789 01 Zábřeh

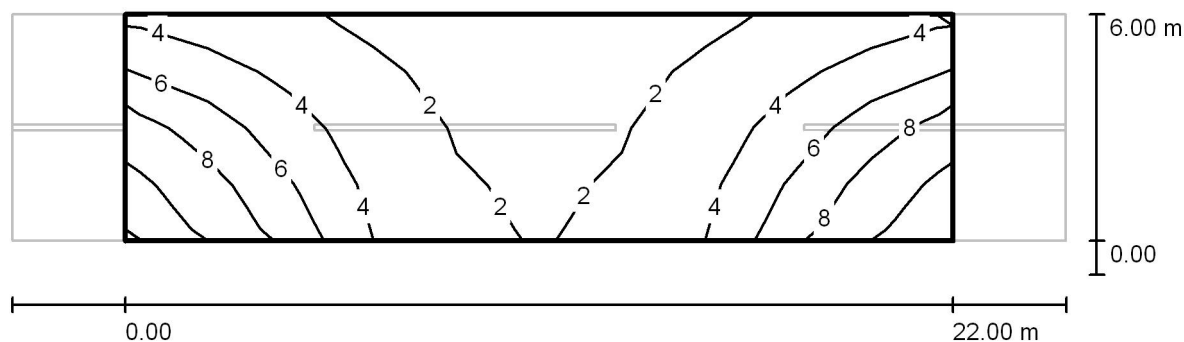
Zpracovatel Ung. Tomáš Nedoma

Telefon +420605532931

Fax

e-mail [tnedoma@email.cz](mailto:tnedoma@email.cz)

## Příjezdová komunikace / Vyhodnocovací pole Vozovka 1 / Isolinie (E)



Hodnoty v Lux, Měřítko 1 : 201

Rastr: 10 x 4 Body

$E_m$  [lx]  
4.18

$E_{min}$  [lx]  
1.27

$E_{max}$  [lx]  
10

$E_{min} / E_m$   
0.303

$E_{min} / E_{max}$   
0.126

Ing. Tomáš Nedoma - Projektování elektrických zařízení

Rovensko 217  
789 01 Zábřeh

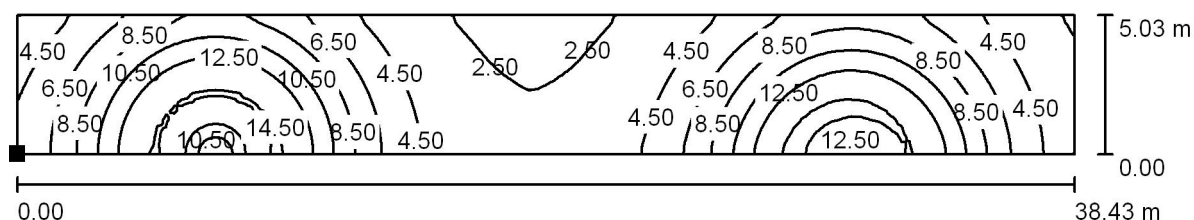
Zpracovatel Ing. Tomáš Nedoma

Telefon +420605532931

Fax

e-mail [tnedoma@email.cz](mailto:tnedoma@email.cz)

## Dvorní trakt / Parkoviště / Isolinie (E, kolmo)



Hodnoty v Lux, Měřítko 1 : 275

Poloha plochy ve venkovní scéně:

Označený bod:

(-12.108 m, 5.518 m, 0.000 m)



Rastr: 128 x 128 Body

$E_m$  [lx]  
7.49

$E_{min}$  [lx]  
2.04

$E_{max}$  [lx]  
15

$E_{min} / E_m$   
0.273

$E_{min} / E_{max}$   
0.138

Ing. Tomáš Nedoma - Projektování elektrických zařízení

Rovensko 217  
789 01 Zábřeh

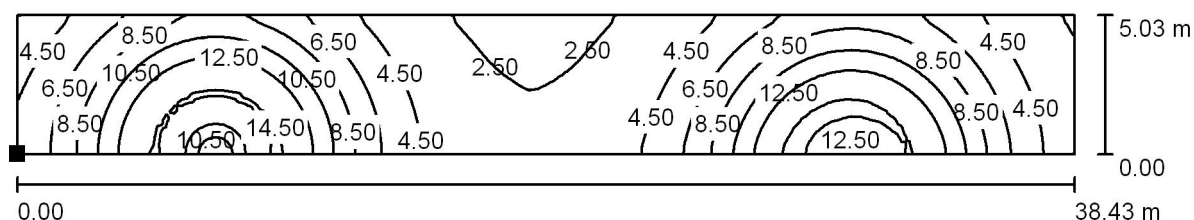
Zpracovatel Ing. Tomáš Nedoma

Telefon +420605532931

Fax

e-mail [tnedoma@email.cz](mailto:tnedoma@email.cz)

## Dvorní trakt / Parkoviště / Isolinie (E, kolmo)



Hodnoty v Lux, Měřítko 1 : 275

Poloha plochy ve venkovní scéně:

Označený bod:

(-12.108 m, 5.518 m, 0.000 m)



Rastr: 128 x 128 Body

$E_m$  [lx]  
7.49

$E_{min}$  [lx]  
2.04

$E_{max}$  [lx]  
15

$E_{min} / E_m$   
0.273

$E_{min} / E_{max}$   
0.138

Ing. Tomáš Nedoma - Projektování elektrických zařízení

Zpracovatel Ing. Tomáš Nedoma

Telefon +420605532931

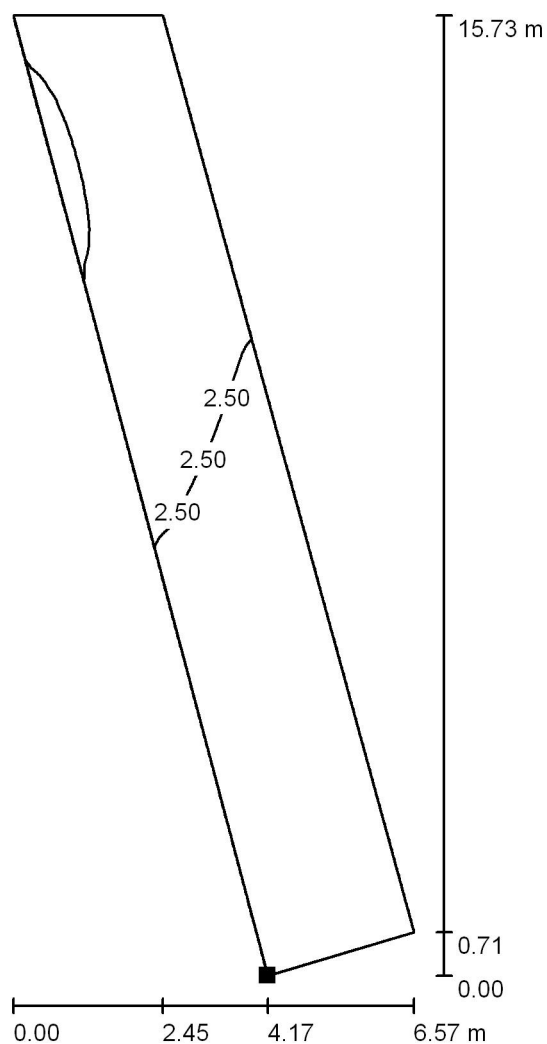
Fax

e-mail [tnedoma@email.cz](mailto:tnedoma@email.cz)

Rovensko 217

789 01 Zábřeh

## Dvorní trakt / Chodník / Isolinie (E, kolmo)



Hodnoty v Lux, Měřítko 1 : 124

Poloha plochy ve venkovní scéně:

Označený bod:

(-11.559 m, -17.721 m, 0.000 m)



Rastr: 128 x 128 Body

$E_m$  [lx]  
2.37

$E_{min}$  [lx]  
0.73

$E_{max}$  [lx]  
4.79

$E_{min} / E_m$   
0.307

$E_{min} / E_{max}$   
0.152